

SATELLIITTI

Satelliittikuvien prosessointi ja jakelu

KÄYTTÄJÄLÄHTÖISTÄ SATELLIITTIDATAA

Mikä on Satelliittikuvien prosessointi ja jakelu -osahanke?

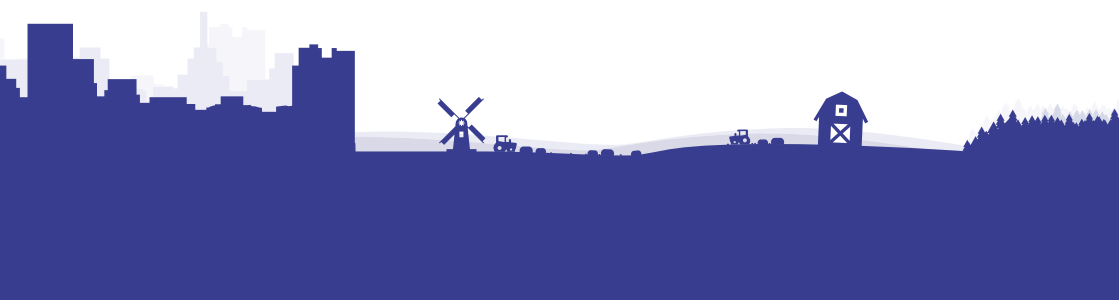
Satelliittikuvien prosessointi ja jakelu on osa Paikkatietoalusta-hanketta, joka tähtää valtion, maakuntien ja kuntien paikkatietojen yhtenäistämiseen ja helpottaa erilaisten paikkatietojen hyödyntämistä. Satelliittikuvien osahankkeen tavoitteena on laajentaa satelliittikuvien käyttäjäkuntaa tarjoamalla tuotteita, jotka on valmiiksi prosessoitu helposti käytettävään muotoon.

Mitä hyötyä osahankkeesta on?

Satelliittikuvamosaaikeista saadaan helposti hyödynnettävää tietoa monenlaisiin tarkoituksiin, esimerkiksi kasvunseurantaan: satelliittidatan avulla metsänomistaja voi suunnitella metsänhoidollisia toimenpiteitä pitkän aikavälin kuvasarjojen pohjalta, tai maanviljelijä seurata viljan kasvua eri peltolohkoilla.

Yhteiskunnallisesti satelliittidatan avulla voidaan saavuttaa merkittäviä säästöjä. Esimerkiksi Maaseutuviraston on vuosittain valvottava paikan päällä 3000 tilaa ja niiden 70 000 peltolohkoa. Valvonnan suorat kustannukset viranomaisille ovat noin 12 miljoonaa euroa vuodessa. Satelliittidatan avulla valvontaa voidaan automatisoida ja käynnit voidaan kohdistaa kohteisiin, joissa on havaittu poikkeamia.

Satelliittidataa voi hyödyntää myös vaikkapa ilmakehän saasteiden määrän mittamiseen tai tulvien ja metsäpalojen seurantaan. Lisäksi satelliittikuvia voidaan käyttää apuna esimerkiksi luontomatkaailussa: kuvien avulla voidaan helposti selvittää lumitalanne hiihtovaelluksen reitillä, ruskun etenemispiste tai veden laatu kalastukseen tai vesiturheiluun.





ESIMERKKIKUVASARJA PELTOALUEELTA MUURLAN TAAJAMAN ETELÄPUOLELLA

Satelliittikuvamosaiikki kuvaa kasvillisuuden kehittymistä peltoalueella Muurlan taajaman eteläpuolella huhti–kesäkuussa 2018.

Kuvassa keltainen väri merkitsee vähäistä tai olematonta kasvillisuutta ja tumman vihreät sävyt tiheää kasvillisuutta. Vaaleammat vihreän sävyt kuvaavat näiden välille sijoittuvia kasvillisuusmääriä.

